

ОПИСАНИЕ МЕСТОПОЛОЖЕНИЯ ГРАНИЦ

Публичный сервитут, устанавливаемый в целях размещения (эксплуатации) сооружения "ПС № 41 110/10 кВ "Северская"

(наименование объекта местоположение границ, которого описано (далее - объект)

Раздел 1

Сведения об объекте		
№ п/п	Характеристики объекта	Описание характеристик
1	2	3
1	Местоположение объекта	<i>Российская Федерация, Алтайский край, р-н Ключевский, с Северка</i>
2	Площадь объекта ± величина погрешности определения площади (Р ± Дельта Р)	<i>476кв.м. ± 20кв.м.</i>
3	Иные характеристики объекта	<i>Вид зоны: Публичный сервитут, устанавливаемый в целях размещения (эксплуатации) сооружения "ПС № 41 110/10 кВ "Северская"</i> <i>Номер зоны: 218020040001</i> <i>Содержание ограничений: Публичный сервитут, устанавливаемый в целях размещения (эксплуатации) сооружения "ПС № 41 110/10 кВ "Северская" сроком на 49 лет.</i>

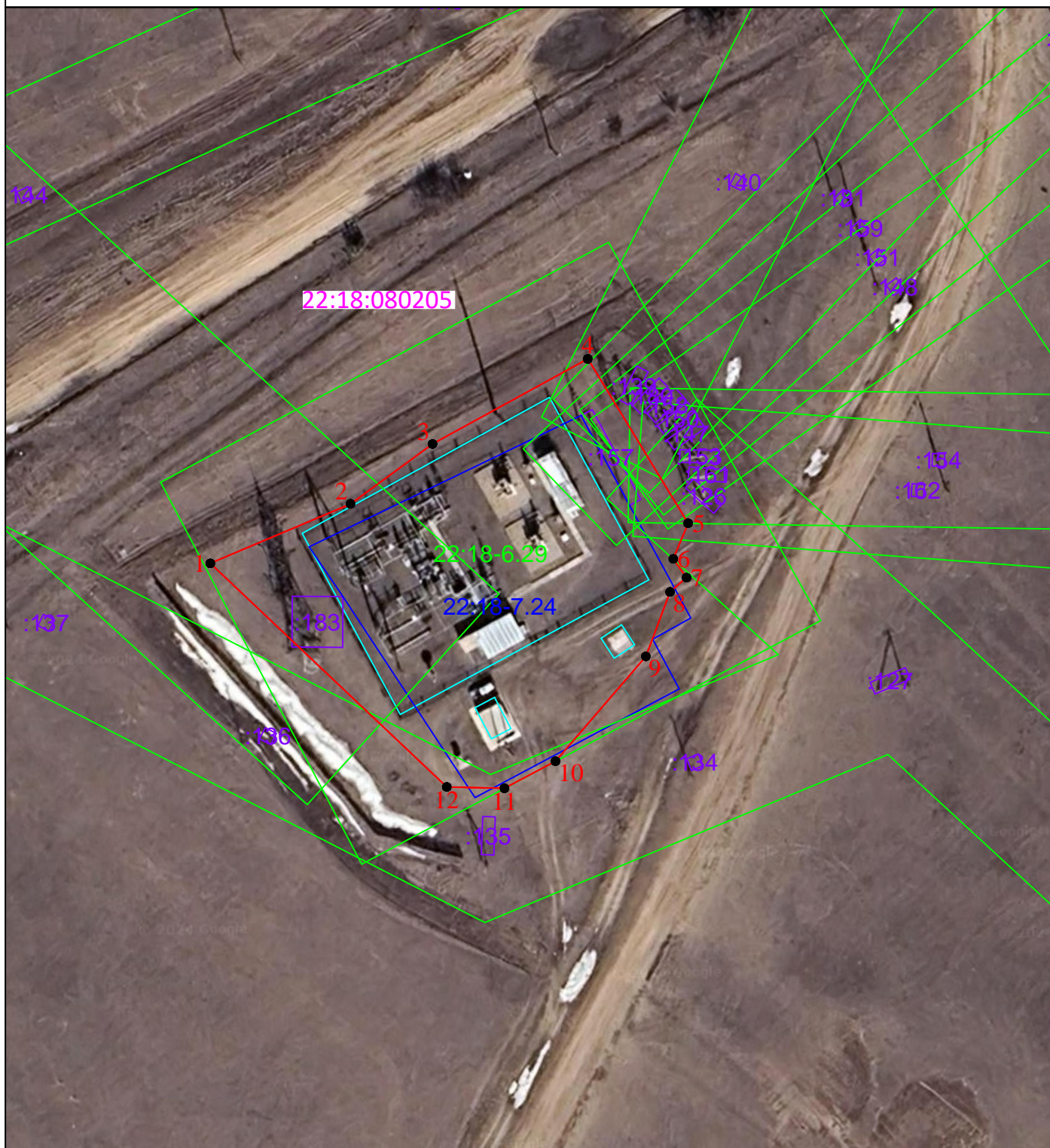
Раздел 2

Сведения о местоположении границ объекта					
1. Система координат <u>МСК-22, зона 3</u>					
2. Сведения о характерных точках границ объекта					
Обозначение характерных точек границ	Координаты, м		Метод определения координат характерной точки	Средняя квадратическая погрешность положения характерной точки (Mt), м	Описание обозначения точки на местности (при наличии)
	X	Y			
1	2	3	4	5	6
1	465983.20	1286170.99	Аналитический метод	0.10	-
2	465993.64	1286195.59	Аналитический метод	0.10	-
3	466004.15	1286210.00	Аналитический метод	0.10	-
4	466019.08	1286237.25	Аналитический метод	0.10	-
5	465990.24	1286254.86	Аналитический метод	0.10	-
6	465983.98	1286252.26	Аналитический метод	0.10	-
7	465980.70	1286254.58	Аналитический метод	0.10	-
8	465978.18	1286251.69	Аналитический метод	0.10	-
9	465966.88	1286247.44	Аналитический метод	0.10	-
10	465948.46	1286231.58	Аналитический метод	0.10	-
11	465943.71	1286222.62	Аналитический метод	0.10	-
12	465943.95	1286212.49	Аналитический метод	0.10	-
1	465983.20	1286170.99	Аналитический метод	0.10	-
3. Сведения о характерных точках части (частей) границы объекта					
Обозначение характерных точек части границы	Координаты, м		Метод определения координат характерной точки	Средняя квадратическая погрешность положения характерной точки (Mt), м	Описание обозначения точки на местности (при наличии)
	X	Y			
1	2	3	4	5	6
Часть № _					
-	-	-	-	-	-

Раздел 4

Схема расположения границ

Публичный сервитут, устанавливаемый в целях эксплуатации сооружения "ПС № 41 110/10 кВ "Северская"
(наименование объекта)



Используемые условные знаки и обозначения:

Масштаб 1:500

- 1 характеристическая точка границы и ее наименования
- граница публичного сервитута
- объект электросетевого хозяйства
- 22:63-080212 обозначение кадастрового квартала
- :9 обозначение земельного участка
- 22:00-4.12 обозначение установленных границ административно-территориальных образований
- :2674 обозначение объектов капитального строительства
- 22:63-6.29884 номер и обозначение ЗОУИТ